

# COMUNE DI SAN CASCIANO VAL DI PESA - PIANO OPERATIVO - QUADRO CONOSCITIVO

## Analisi del Patrimonio edilizio nel territorio aperto

Responsabile del progetto: prof. Arch. GIAN FRANCO DI PIETRO

Collaboratori: arch. D. Donatini, arch. R. Monaci, arch. G. Pessina

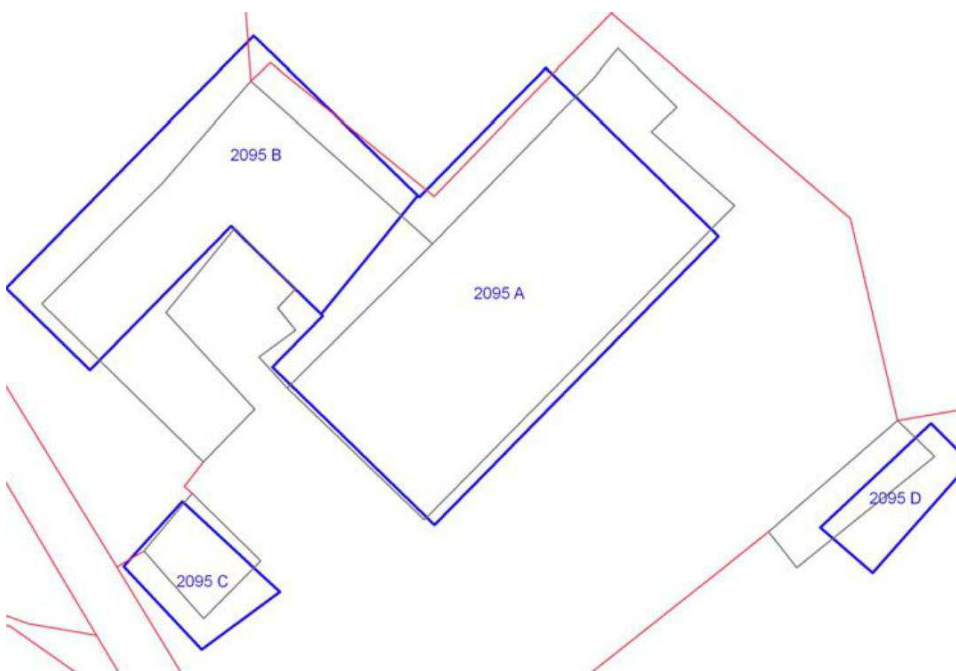
**SCHEDA N. 2095**

Toponimo ed indirizzo Pod.e Casacce Via Campoli

Schede 1985: n. 02/ 511-512-513

CTR 1:5000: foglio n. 275152

NCT: foglio/particella 100/76;100/77;100/81;100/78;100/79;100/80;100/83;100/82



	OGGETTO	*
A	casa colonica	RV
B	casa colonica e fienile	V
C	annesso agricolo	SV
D	annesso agricolo	SV

(\*)Valore: RV: rilevante; V: medio; CC: compatibile con il contesto; SV: scarso; N: nullo

Data rilievo: 06/02/03

<b>USO ATTUALE</b>		
A	Abitazione temporanea ; Agriturismo	
B	Abitazione temporanea ; Agriturismo	
C	Agriturismo	
D	Agriturismo	
Note B: Casa colonica e annessi uniti a formare un unico complesso abitativo composto da più unità residenziali		
<b>ALTERAZIONI TIPOLOGICHE</b>		
A	Ristrutturazione distributiva; Cambiamento destinazione ; Frazionamento in più alloggi	
B	Superfetazioni	
C	Cambiamento destinazione	
D	Cambiamento destinazione	
Note		
<b>ALTERAZIONI ARCH. ESTERNE</b>		
A		
Coperture	leggere	
Gronde e cornicioni	gravi	
Comignoli	leggere	
Intonaci	assenti	
Muri a faccia vista	leggere	
Aperture	gravi	
Infissi e persiane	assenti	
Elementi costruttivi/decorativi	assenti	
Elementi aggettanti (tettini)	gravi	
B		
Coperture	gravi	
Gronde e cornicioni	leggere	
Comignoli	leggere	
Intonaci	assenti	
Muri a faccia vista	leggere	
Aperture	gravi	

Infissi e persiane	assenti	
Elementi costruttivi/decorativi	assenti	
Elementi aggettanti (tettini)	leggere	
<b>C</b>		
Coperture	gravi	
Gronde e cornicioni	leggere	
Comignoli	assenti	
Intonaci	assenti	
Muri a faccia vista	gravi	
Aperture	gravi	
Infissi e persiane	gravi	
Elementi costruttivi/decorativi	assenti	
Elementi aggettanti (tettini)	leggere	
<b>D</b>		
Coperture	assenti	
Gronde e cornicioni	assenti	
Comignoli	leggere	
Intonaci	assenti	
Muri a faccia vista	leggere	
Aperture	assenti	
Infissi e persiane	assenti	
Elementi costruttivi/decorativi	assenti	
Elementi aggettanti (tettini)	assenti	
<b>STATO DI CONSERVAZIONE</b>		
A	Buono	
B	Buono	
C	Buono	
D	Buono	
<b>VALORE</b>		
A	Rilevante	
B	Medio	
C	Scarso	
D	Scarso	
<b>AREA DI PERTINENZA</b>		Valore complessivo: Medio
	Recinzione esterna	A sud del complesso colonico, lungo via Campoli, tabernacolo di Medio Valore (V)
	Terrazza	
	Recinzione con muri	

ALTERAZIONI AREA DI PERTINENZA			Alterazioni complessive: gravi
	Pavimentazione	gravi	
	Muri a retta in c.a.	gravi	
	Arredo (lumi;gazebo;..)	gravi	Gazebo
	Vegetazione incongrua	gravi	
	Garage/rimessa interrata	assenti	
	Box	presente	Box prefabbricato in legno
	Parcheggi	presente	Area a parcheggio sterrata
	Baracche precarie	assenti	
<b>VISIBILITA'</b>			
Da punti panoramici			

